

Mercedes-Benz S 500 Coupe AMG-Line Exclusiv-P. MAGIC-SKY INT.-



Unser Angebotspreis:

62.990,-€

Differenzbesteuert gemäß §25a UStG

Fahrzeugnummer 014979

Schnellinformationen

Fahrzeugart	Gebrauchtfahrzeug	Klasse	S 500
Kategorie	Sportwagen/Coupé	Hubraum	4663 cm ³
Erstzulassung	03/2016	Außenfarbe	Schwarz
Laufleistung	88065 km	Innenfarbe	Rot
Leistung	335 kW (455 PS)	Innenausstattung	Vollleder
Kraftstoffart	Benzin		
Getriebe	Automatik		

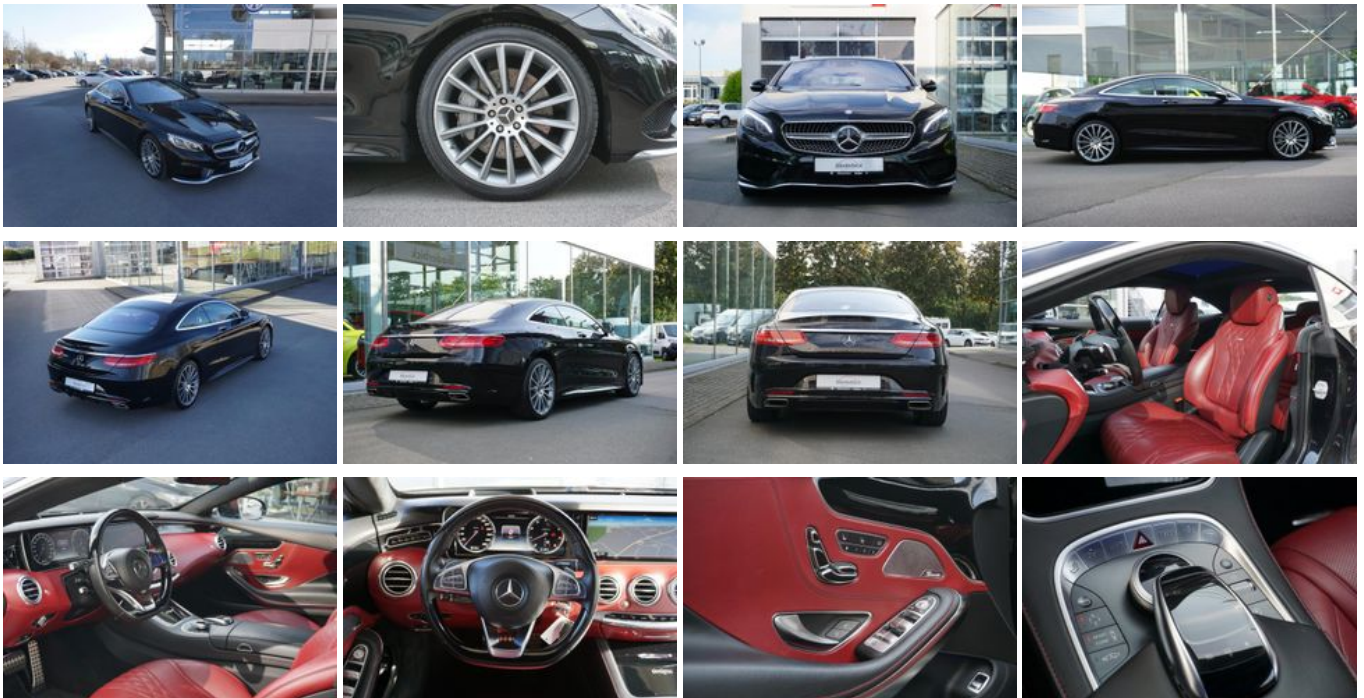
Verkauf Neufahrzeuge &
Gebrauchtwagen
Thorsten Klose
+49 (0) 2961 97 22 28
t.klose@biederbick.de

Verkauf Neufahrzeuge &
WeltAuto
Torsten Adler
+49 (0) 2961 97 22 27
t.adler@biederbick.de

Umwelt und Normen

Fahrzeugausstattung

ABS	Ambiente-Beleuchtung
Beheizbares Lenkrad	Berganfahrassistent
Bluetooth	Bordcomputer
CD-Spieler	ESP
Elektr. Fensterheber	Elektr. Seitenspiegel
Elektr. Seitenspiegel anklappbar	Elektr. Sitzeinstellung
Elektr. Wegfahrsperr	Freisprecheinrichtung
HU neu	Head-Up Display
Innenspiegel autom. abblendend	Isofix
Klimaanlage	Lederlenkrad
Leichtmetallfelgen	Lordosenstütze
Luftfederung	Metallic
Multifunktionslenkrad	Müdigkeitswarner
Nachtsicht-Assistent	Navigationssystem
Notrufsystem	Regensensor
Reifendruckkontrolle	Scheckheftgepflegt
Servolenkung	Sitzheizung
Sitzheizung hinten	Soundsystem
Sportpaket	Start/Stop-Automatik
Traktionskontrolle	USB
Verkehrszeichenerkennung	Zentralverriegelung



* Ehemaliger Neupreis (Unverbindliche Preisempfehlung des Herstellers am Tag der Erstzulassung)

** Die angegebenen Verbrauchs- und Emissionswerte wurden nach den gesetzlich vorgeschriebenen Messverfahren ermittelt. Am 1. Januar 2022 hat der WLTP-Prüfzyklus den NEFZ-Prüfzyklus vollständig ersetzt, sodass für nach diesem Datum neu typgenehmigte Fahrzeuge keine NEFZ-Werte vorliegen. Weitere Informationen zum offiziellen Kraftstoffverbrauch und den offiziellen spezifischen CO₂-Emissionen neuer Personenkraftwagen können dem "Leitfaden über den Kraftstoffverbrauch, die CO₂-Emission und den Stromverbrauch neuer Personenkraftwagen" entnommen werden, der an allen Verkaufsstellen, bei der Deutsche Automobil Treuhand GmbH (DAT), Hellmuth-Hirth-Straße 1, 73760 Ostfildern-Scharnhausen, und unter <https://www.dat.de/co2/> unentgeltlich erhältlich ist.

Weitere Informationen zum Fahrzeug und Finanzierung finden Sie auf unserer Homepage

